

Beste klant,

Graag wil ik mij bij even voorstellen als illustrator en vormgever.

Ik werk al vele jaren voor het onderwijs, voor de overheid én het bedrijfsleven. Ik maak bv informatiepanelen en infografieken, ik illustreer voor bij artikelen en vervaardig cartografie. Ook maak ik picto's en logo's, maak ik de vormgeving van brochures en folders, interfaces, grafieken, cartoons etc. In samenwerking maak ik ook animaties.

Alles qua werk komt eigenlijk wel voorbij. Ik werk in verschillende stijlen afhankelijk van doelgroep.

Ik werk met veel plezier en passie. Soms werk ik s'nachts door om de heilige deadline te halen. Zo kwam ik er achter dat hier een nachtegaal huist in onze tuin ;-)

Ik denk vooral mee met de klant en ben zeer creatief.

Ik zou het leuk vinden om voor u ook een rol van betekenis te kunnen zijn!

**EEN VRIJBLIJVENDE, DUS KOSTENLOZE PROEFOPDRACHT IS ALTIJD  
BESPREEKBAAR OM NADER TOT ELKAAR TE KOMEN!**

Bijgevoegd enkele voorbeelden van mijn werk.  
Mocht u specifiekere werk willen zien, dan kan ik  
betere of grotere versies naar u sturen.  
Ik heb deze bijlage maar klein gehouden.

Met vriendelijke groet,



Martijn van der Voo

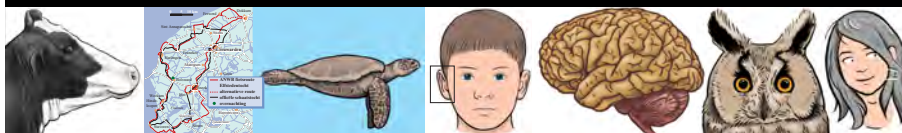


Illustratie voor een  
Informatiepaneel

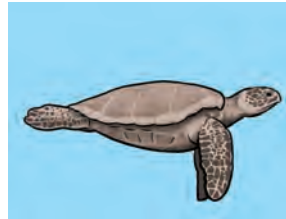
Victor Otto Otto <sup>pictures</sup>



Martijn van der Voo  
Driepoldersweg 8 - 9698XP  
Wedde - 0597-561156  
06 20 87 44 22  
m.voo@online.nl  
www.vandervoo.nl



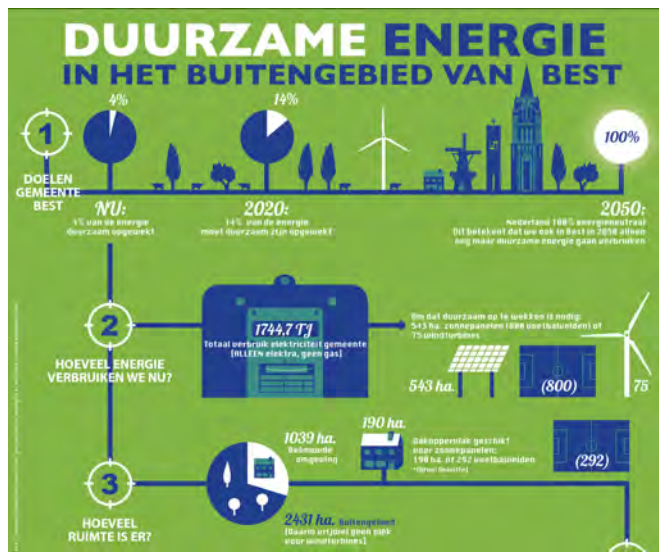
LOGO'S CARTOGRAPHY ILLUSTRATIONS DESIGN INFOGRAPHICS TECHNICAL DRAWINGS



Divers



Huisstijl en logo



Onderdeel van infografiek voor gemeente Best



Logo's voor RSG Ter Apel



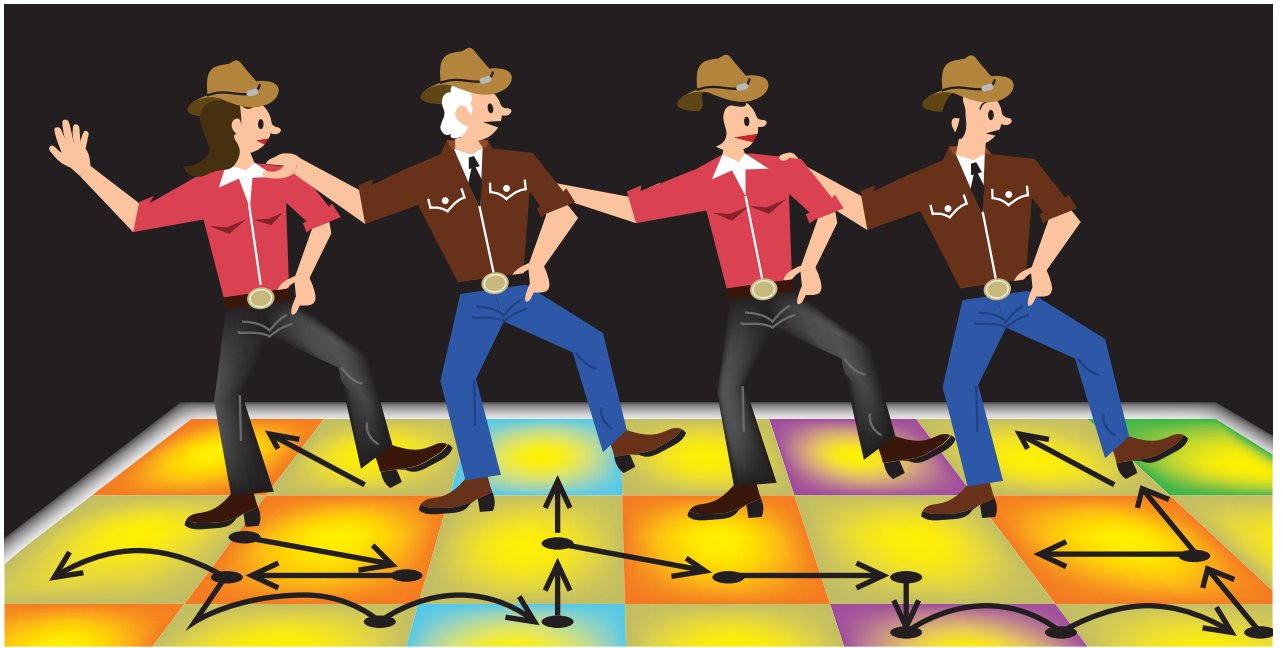
Kaart voor onderwijs; Nu Rekenen



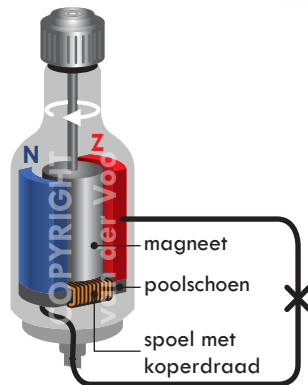
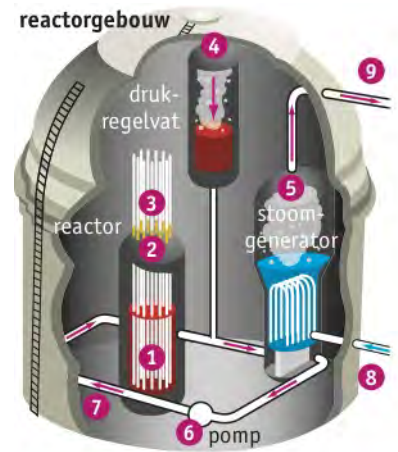
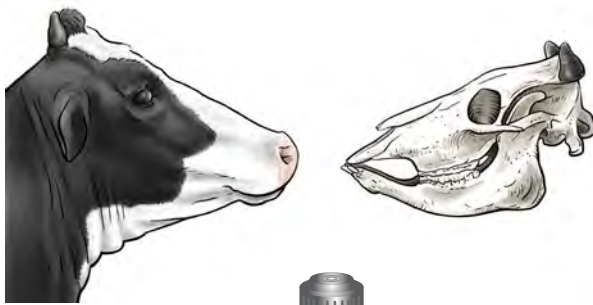
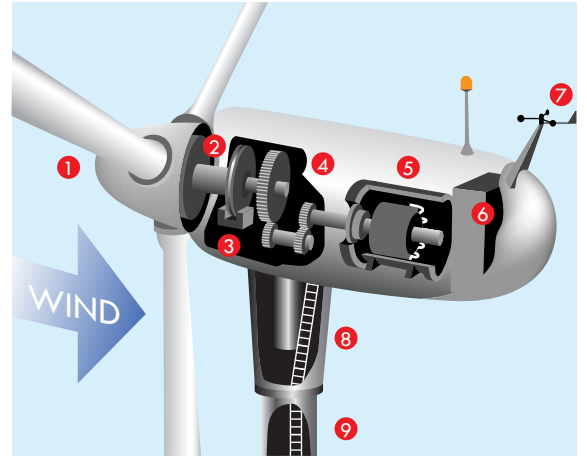
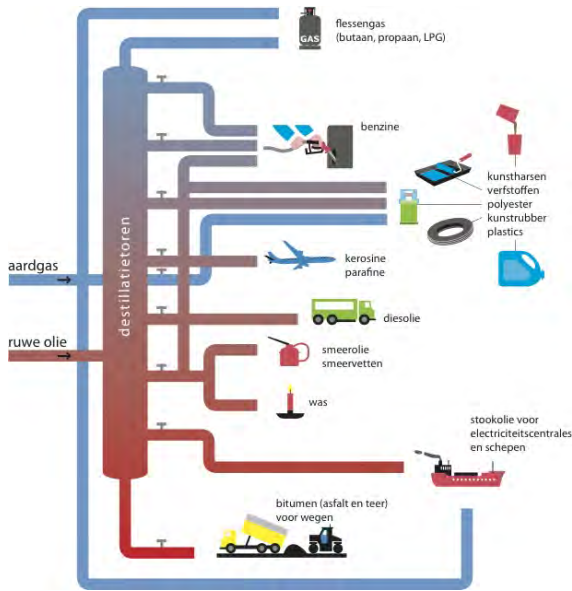
Logo's



Interface voor Den Haag Smart City, interactief



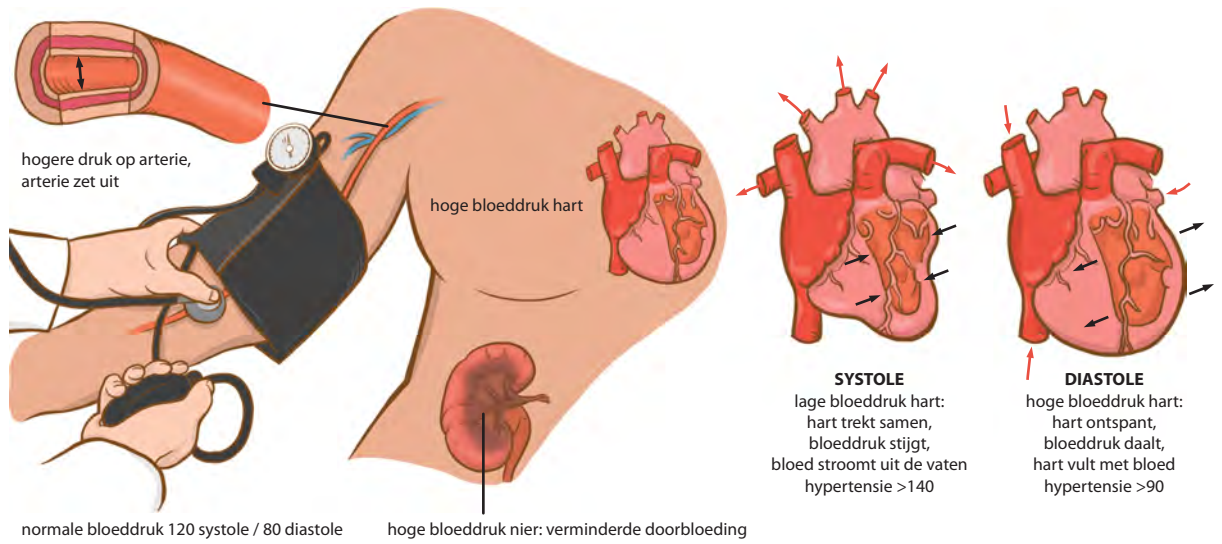




Voor het onderwijs



Illustratie voor ICT ondernemer te Amsterdam



Medische illustratie plus onderzoek

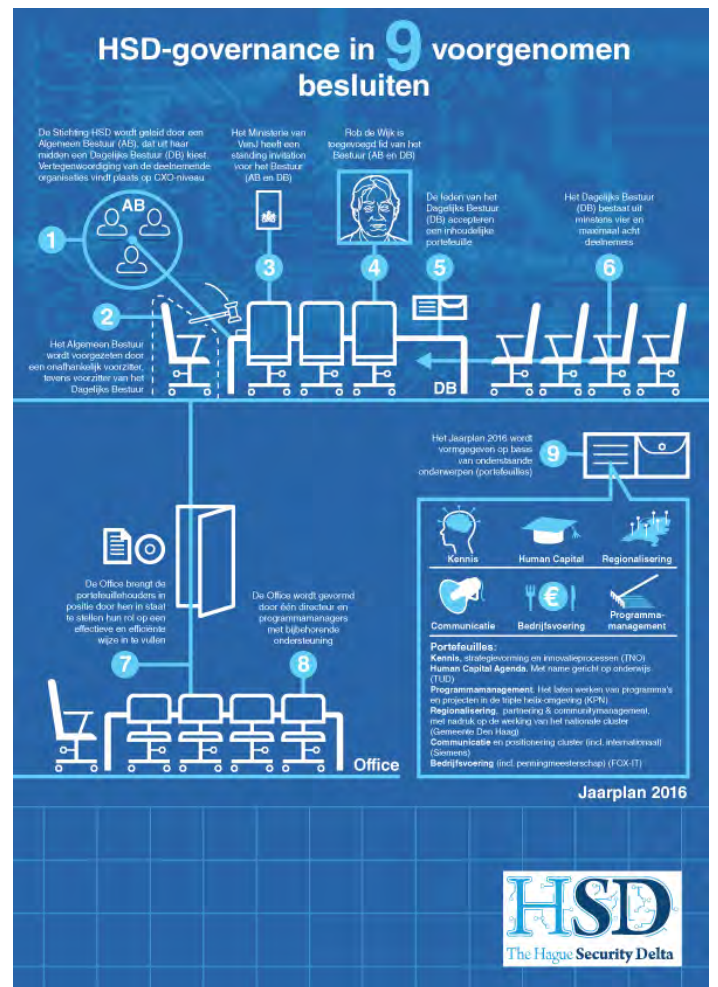


BIPOLAIRE STOORNIS



depressie manie

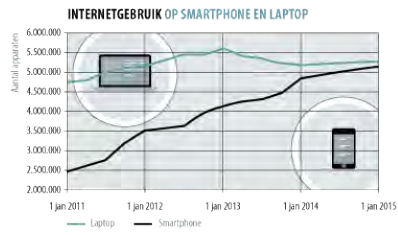
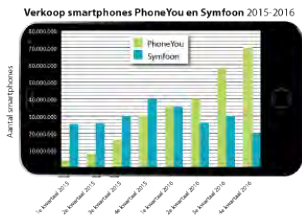
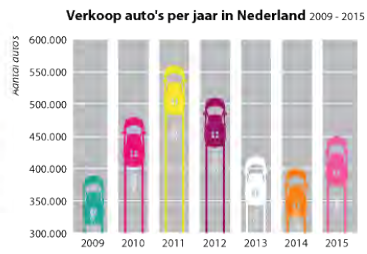
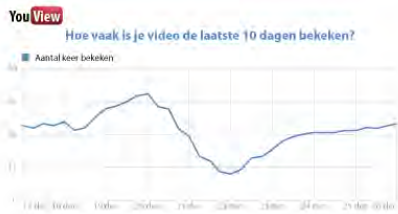
Medische illustratie



Vormgeving Brochure voor HSD

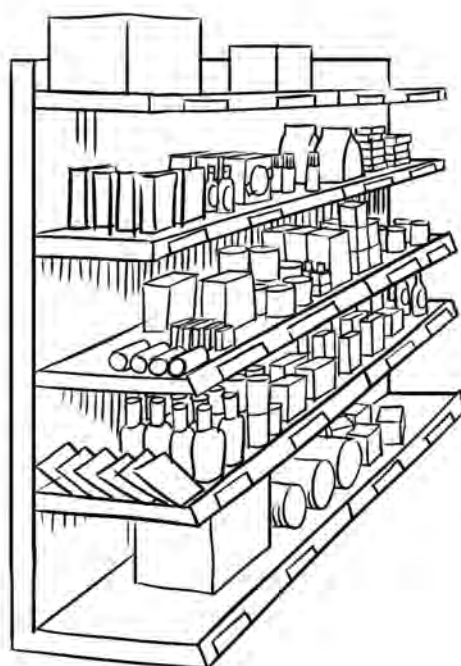


Cartoon voor tijdschrift



Logo's

Grafieken voor onderwijs methodes



Tekenwerk voor onderwijs





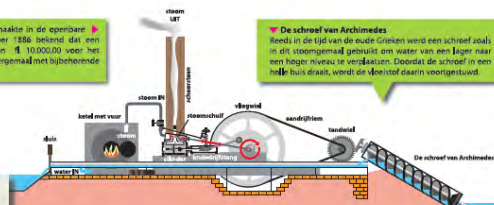


# Stoomgemaal De Klieve

Op deze plek stond stoomgemaal De Klieve. De Klieve is gebouwd in 1887 en loasde het water vanuit het achterland, op de Westerwoldse Aa. Het bemaalde de polder Vriescheloo, ongeveer 1.140 ha. De Klieve is in 1971 gesloopt. De resten bleven echter zichtbaar en zijn gerestaureerd.

Waterschap Vriescheloo maakte in de openbare vergadering van 16 oktober 1886 bekend dat een lozing werd afgekeurd van 4.100.000 voor het bouwen van een stoomgemaal met bijbehorende machines.

De schroef van Archimedes heeft in de tijd van de oude Grieken werd een schroef zoals in dit stoomgemaal gebruikt om water van een lager naar een hoger niveau te verplaatsen. Doordat de schroef in een half draai, wordt de stroomt daarvoor voorgeleid.



Watermolen De Klieve Eeuwen geleden, voordat het stoomgemaal werd gebouwd, stond hier al een watermolen. Deze molen is in 1886 uitgebrand, waarna het werd vervangen door stoomgemaal De Klieve. De naam 'De Klieve' is niet uniek. Het werd op meerdere plaatsen gebruikt als naam voor een molen of gemaal.

Voerger werden de naastliggende weidegebieden, zo zogenoemde meaden, bemalen voor de landbouw. Nu dit natuur is, is de niet meer nodig. Daarom zijn hier de gemalen verwijderd en veel sloten gedempt. De meaden behouden hun functie voor waterbinding in perioden van hoog water.



Naast het gemaal stond de molenaarswoning. Deze foto is uit circa 1920. De personen op de foto zijn v.l.n.r. Johannes Smit, Hopsko Smit, Hens Tamme, Albertus Zwart, Harm Franjer en Adolf Vos (de molenaar).

Als u over het Veendiep vaart is de kans groot dat u een livegel tegenkomt. Livegels komen voor bij beken en rivieren met veel stroom en vlieg weer. De vogel leest vanaf een boort boven het water of liddend in de lucht, start zich vervolgens boodrecht naar beneden om het water in te duiken voor een vismaak.



Kom's kolkje en Broekema's molen In 1831 is er een vermelding van een molen aan het einde van het zijdeep. Het zijdeep liep vroeger vanaf het gemaal naar Kom's kolkje (ontstaan door een dijkdoorbraak). De Vriescheloo-vennen stroomden in de heftigste stormen in die tijd de molen De Klieve alleen niet opgewassen was tegen al het regenwater. Daarom besloot het Vriescheloo waterschap in 1868 om een tweede molen te bouwen Broekema's molen. De molen werd, zonder toestemming, gekocht in 1946.

Van turfvaart naar toervaart Vanaf de 17e eeuw kregen de Veerklontken vorm door steeds intensievere turfwinning. Kanalen werden gegraven om het Bourtagere moerasgebied te ontginnen. Landbouw en bewoning veranderde het landschap. Turf werd afgevoerd als brandstof. Door het graven van nieuwe kanalen en het renoveren en opnieuw bevaarbaar maken van de oude, is het voor pleziervaart en toeristen nu mogelijk geworden om divers door de cultuurschied van de Drenthe en Groningen te varen. Wat eerst als turfvaart functioneerde is nu door toervaart vervangen.

Werkling van een stoomgemaal Een stoommachine zet energie van hete, onder druk staande stoom voor een deel om in mechanische arbeid. De stoom expandeert in een cilinder die zich de cilinder bevindende zuiger zal door de expanderende stoom worden weggedrukt. Via een kruisdriftmechanisme wordt de energie op een liegwiell overgebracht. Het stoomgemaal kon 55 m³ per minuut versturen en het water opvoeren van 1,40m W.P tot 1,05m W.P. Het gemaal kon het water dus 2,50m omhoog brengen. Daarmee was het veel sterker dan de poldermolten. In 1933 is de aandrijving voor de schroefpomp vervangen door een dieselmotor. Omdat in de oorlog de brandstof schaars werd is in 1941 een elektromotor aangeschaft. \* WP staat voor het Winschoterpel. Het pel van Groningen dat om Winschoten dat hier dienstig gehanteerd werd. Dit ligt 0,62m hoger dan NAP wat tegenwoordig gebruikt wordt.

Verbetering polderbemaaling In 1968 besloot het toenmalige waterschap Westerwoldte dat de bemaling van de polder Vriescheloo verbeterd moest worden. Omdat een nieuw te bouwen gemaal voordeliger was dan het verbeteren van de drie aanwezige gemalen in het gebied is er in 1969 een nieuw gemaal aan het eind van de Bisschopweg bij de Westerwoldse Aa gebouwd. De gemalen Westermakke, De Klieve en Straatje Meuln werden buiten bedrijf gesteld.

**LEGENDA**

SCHAAL 1:5000

- Weg
- Beek
- Landbouwgebied
- Turfvaart
- Dijk
- Hoofdweg
- Klein kanaal

Waterschap Vriescheloo

PROBLEEM OPLOSSING

EUROPESE UNIE

gemeente Bellingwede

# Hoefijzerproject Bellingwedde

Om het karakteristieke karakter van de lintbebouwing van de hoefijzervormige zandrug in Bellingwedde te versterken, is in 2013 het zogenaamde 'Hoefijzerproject' van start gegaan. Langs het lint zijn circa 2100 bomen onderhouden om het typische landschap en de klassieke uitstraling te herstellen. Ziekte of verkeerd geplaatste bomen zoals eiken, beuken en linde en

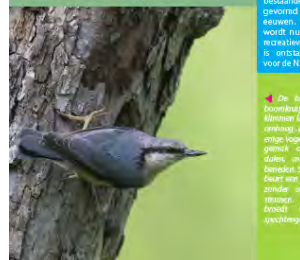
essen zijn gekapt en herplant. De openbare verlichting is vervangen door energiezuinige verlichting die 's nachts op 30% gedimd wordt. Het hoefijzer ligt in een kleinschalig randveentonningsgebied, gekenmerkt door de lanenstructuur waarlangs de ontginning van het veen plaatsvond. De zandrug maakte bewoning mogelijk en

bevindt zich in Westerwoldte, een streek in Oost-Groningen. Westerwoldte is lange tijd een sterk gekanaliseerd gebied geweest. Het lag als een wig in het eertijd grootste moerasgebied van West-Europa: het Bourtagervenn. De streek was aanvankelijk in leen bij het klooster

van Corvey. Vanuit Duits perspectief is deze streek echter gelegen in het westen, vandaar de naam 'Westerwoldte'. De gekanaliseerde positie verdween toen het Bourtagervenn werd ontgonnen.



De eik (Quercus robur) is een inheemse boom uit de oerflora. Het hout is hard en veerkrachtig en wordt ook gebruikt voor het maken van tuilen van gemeentebestuur. Oerkrachtige hoefijzervorm (Hoefijzervorm) hangen in de heftig als streekbeplanting aan de kanten. De meeste gemeentebestuurders zijn al bekend met de naam van de plant. Een schiedkundige van de boeren scoot aan en verduidelijkt meestal de situatie. Ziekte bomen worden daarom gekapt om dit proces te versnellen.



In het landschap vormt Blijham de grens van het kleinschalige Westerwoldte, met Konkelende (vrijwel) en kleine bosrijke plekken enerzijds en het grootschalige agrarische landschap van het zuiden (Rendeland en Oldambt) anderzijds. Oorspronkelijk bestond Blijham uit twee kernen, die na de Tweede Wereldoorlog aaneengesloten zijn dichtgeboord.

De naam Wedderveer verwijst naar het voormalige veer over de Westerwoldse Aa. Het veerhuis was vroeger een populaire uitgangspunt naar de kanten. Het werd vervangen door een brug. Aan de andere kant liggen de Woldbergen, een oorspronkelijk klein natuurgebied bestaande uit stuifzanden die gevormd zijn in de middeleeuwen. De Woldbergen wordt nu vooral bezocht voor recreatieve doeleinden. De gras is ontstaan uit zandwinning voor de 13de eeuw.

De boomkruisende landbouwplanten en graslanden (lange de boomkruisende landbouwplanten) zijn erop gericht om de natuur te versterken. Het project is gericht op de aanpak van ziekte bomen en de aanpak van verkeerd geplaatste bomen. Het project is gericht op de aanpak van ziekte bomen en de aanpak van verkeerd geplaatste bomen.

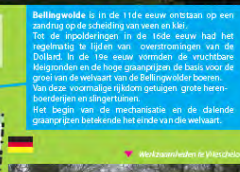
De gemiddelde bodemdikte van de klei ligt op 1,5 meter op Bellingwedde. De bodemdikte van de klei is 1,5 meter op Bellingwedde. De bodemdikte van de klei is 1,5 meter op Bellingwedde.

Voormalig bestaand Westerwoldte. De eertijd Bellingwedde was een sterk gekanaliseerd gebied. Het lag als een wig in het eertijd grootste moerasgebied van West-Europa: het Bourtagervenn. De streek was aanvankelijk in leen bij het klooster van Corvey.

de Lethic verduidelijkt de situatie. Het project is gericht op de aanpak van ziekte bomen en de aanpak van verkeerd geplaatste bomen.

Bellingwedde is in de 11de eeuw ontstaan op een zandrug op de oever van de Aa. Tot de inloopingen in de 16de eeuw had het regelmatig te lijden van overstromingen van de Oud- en Nieuwe Aa. Het gebied was de basis voor de groei van de vesting van de Bellingwedde. Het gebied was de basis voor de groei van de vesting van de Bellingwedde.

Westerwoldte is in de 11de eeuw ontstaan op een zandrug op de oever van de Aa. Tot de inloopingen in de 16de eeuw had het regelmatig te lijden van overstromingen van de Oud- en Nieuwe Aa. Het gebied was de basis voor de groei van de vesting van de Bellingwedde.



Westerwoldte is in de 11de eeuw ontstaan op een zandrug op de oever van de Aa. Tot de inloopingen in de 16de eeuw had het regelmatig te lijden van overstromingen van de Oud- en Nieuwe Aa. Het gebied was de basis voor de groei van de vesting van de Bellingwedde.



**LEGENDA Hoefijzerproject**

SCHAAL 1:5000

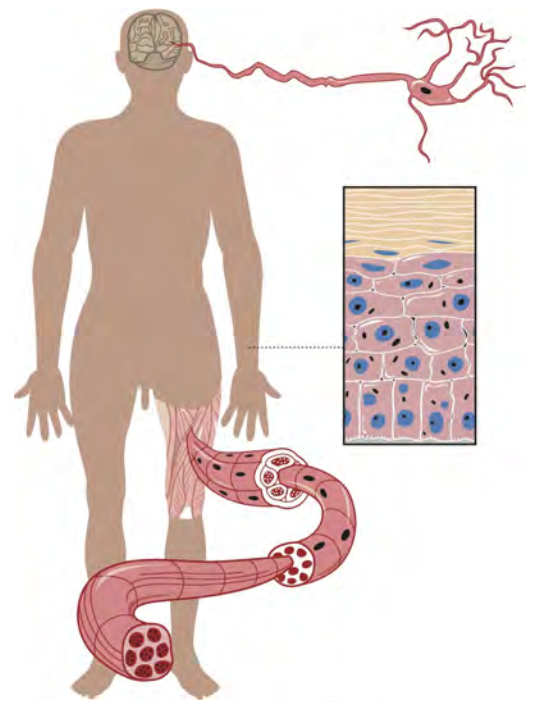
- Westerwoldte
- Wederveer
- Wederberg
- Wederheide
- Westerwoldse Aa
- Westerwoldse Aa
- Westerwoldse Aa

Westerwoldte

PROBLEEM OPLOSSING

EUROPESE UNIE

gemeente Bellingwede



**Mond:** Je speeksel breekt zetmeel af

**Lever:** Je lever keurt de opgenomen voedingsstoffen in het bloed. Slechte voedingsstoffen (zoals gifstoffen) worden afgevoerd

**Twaalfvingerige darm:** Galsappen verteren de vetten in je eten

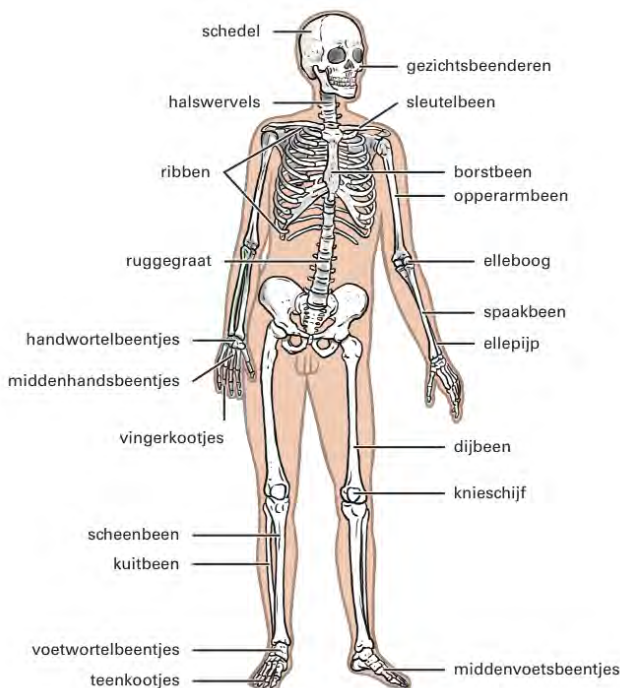
**Bloed:** Je voedingsstoffen worden eerst opgeslagen door je bloed. Je bloed vervoert ze naar de cellen

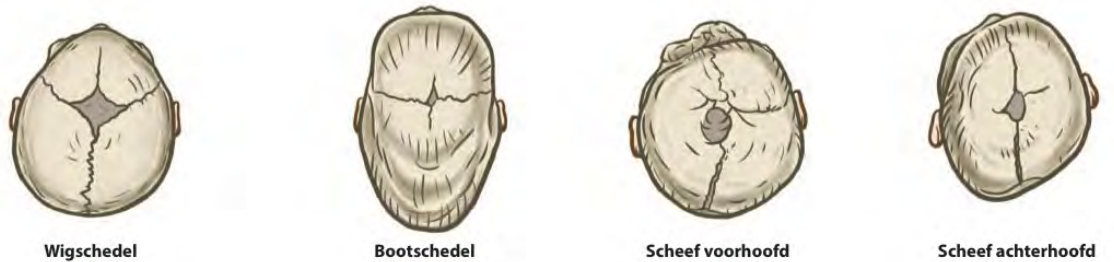
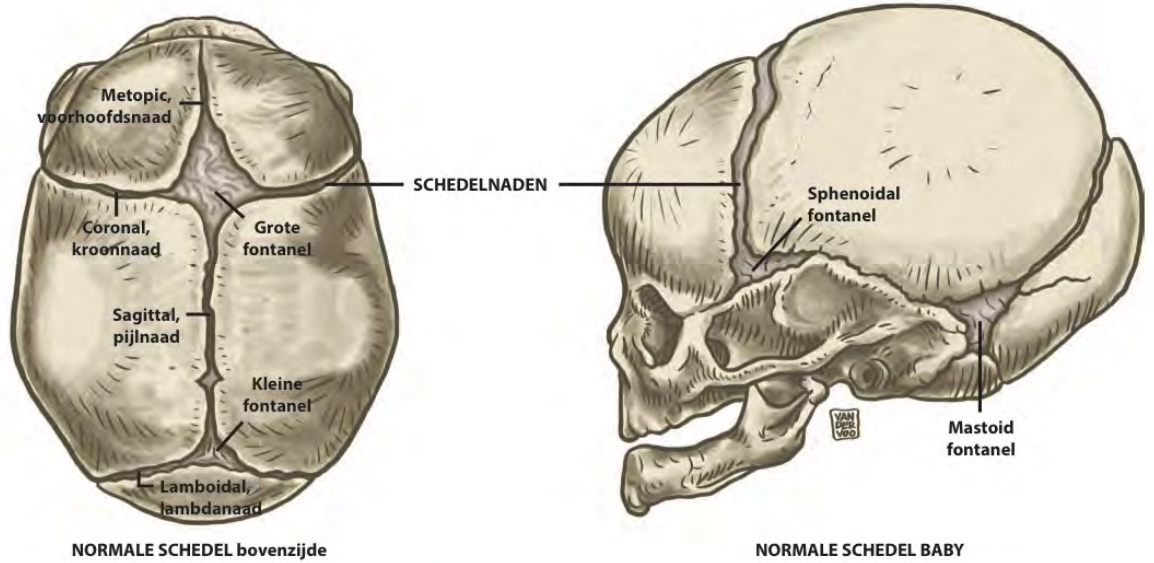
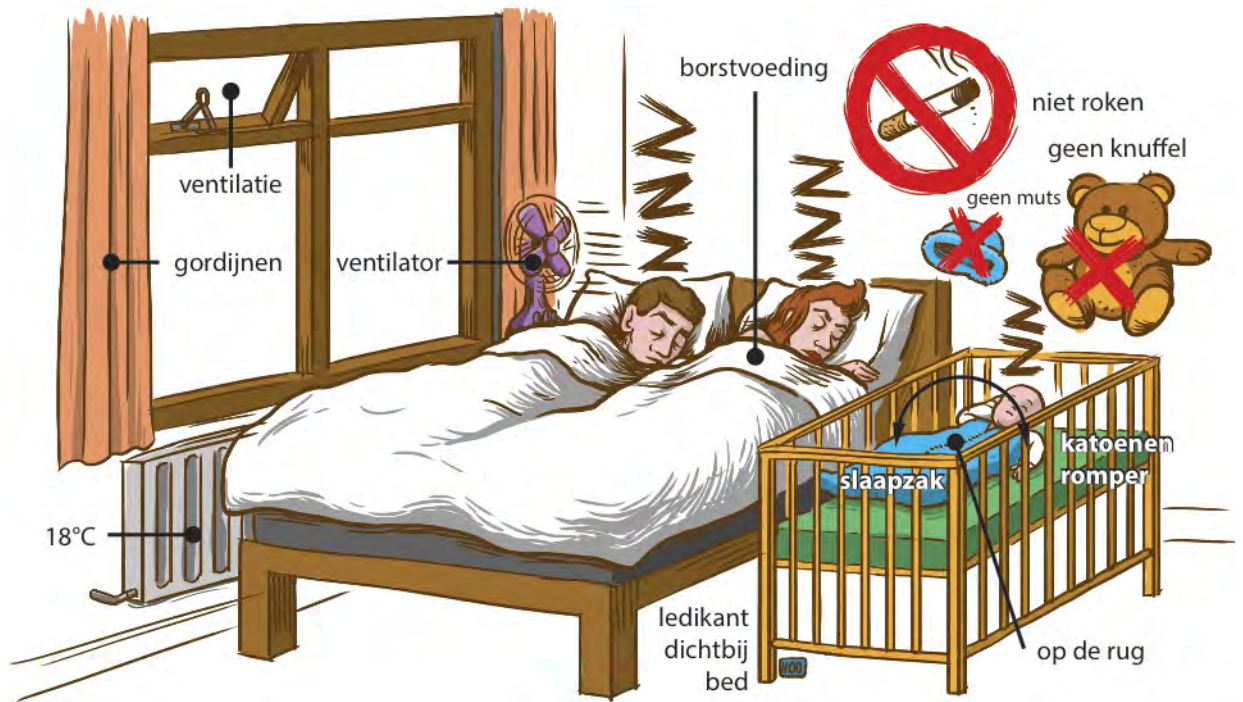
**Stokdarm:** Via de stokdarm vervoer je het eten naar de maag

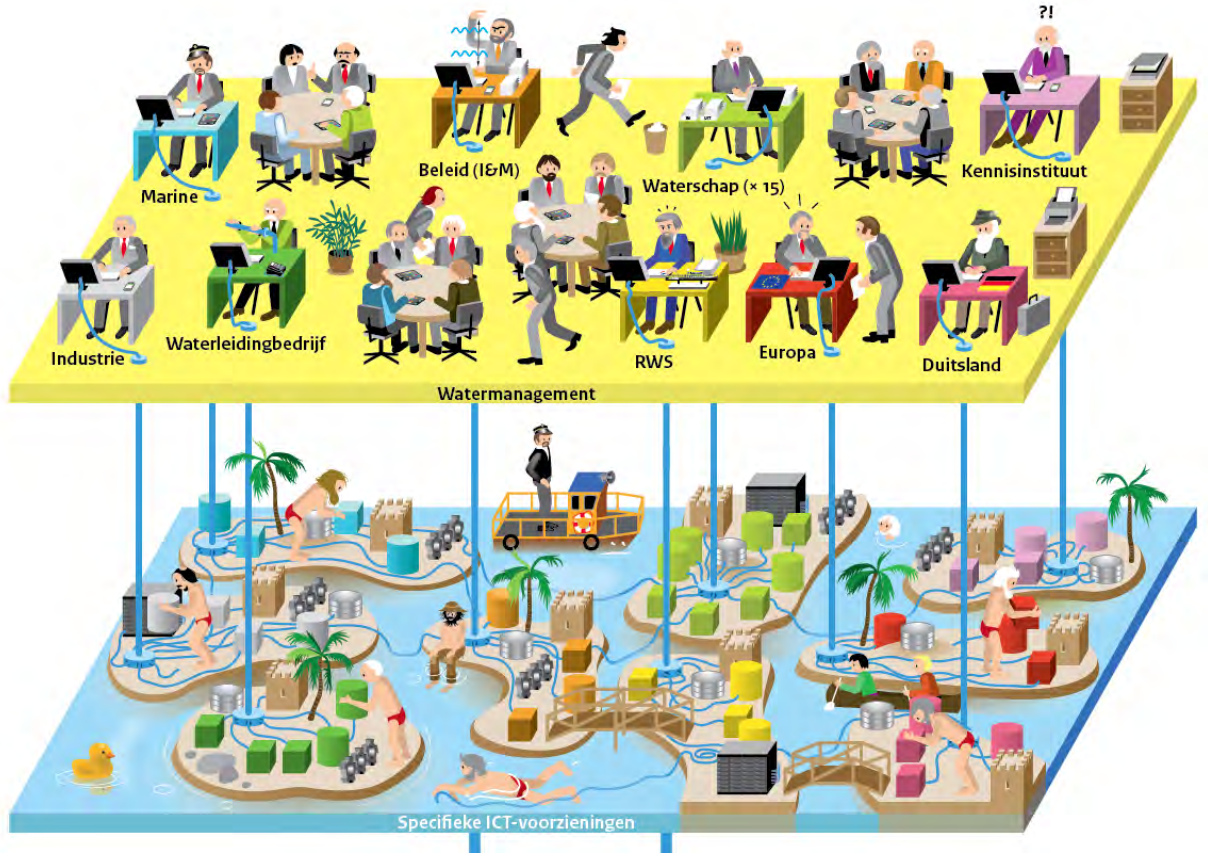
**Maag:** In je maag maak je het mengsel nog fijner en kneed je het. Je zure maagsappen verteren een deel van de eiwitten in je eten

**Dunne darm:** Je darmsappen maken de vertering van eiwitten en koolhydraten af. In de wand van de darm worden de voedingsstoffen opgenomen door het bloed

**Dikke darm:** In de dikke darm worden de laatste voedingsstoffen en het water uit je eten gehaald. De rest is afval en dat poep je uit

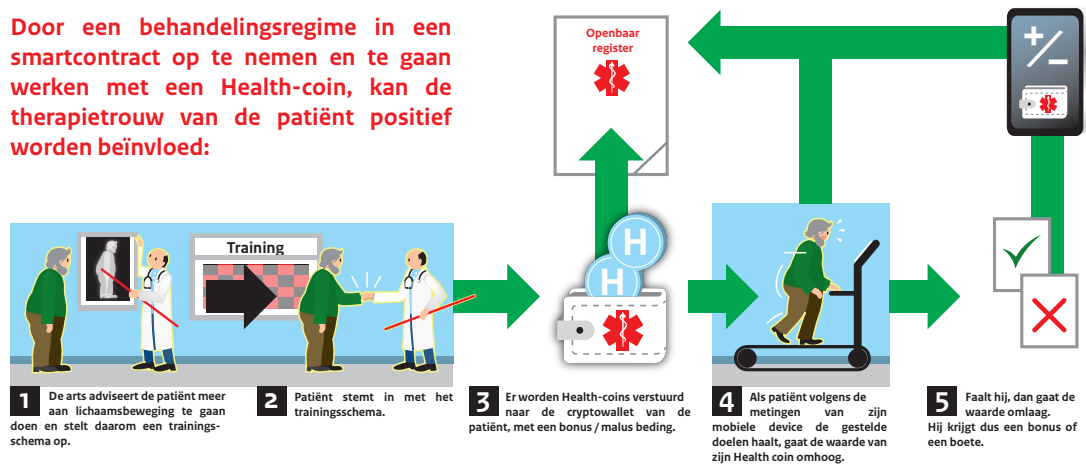




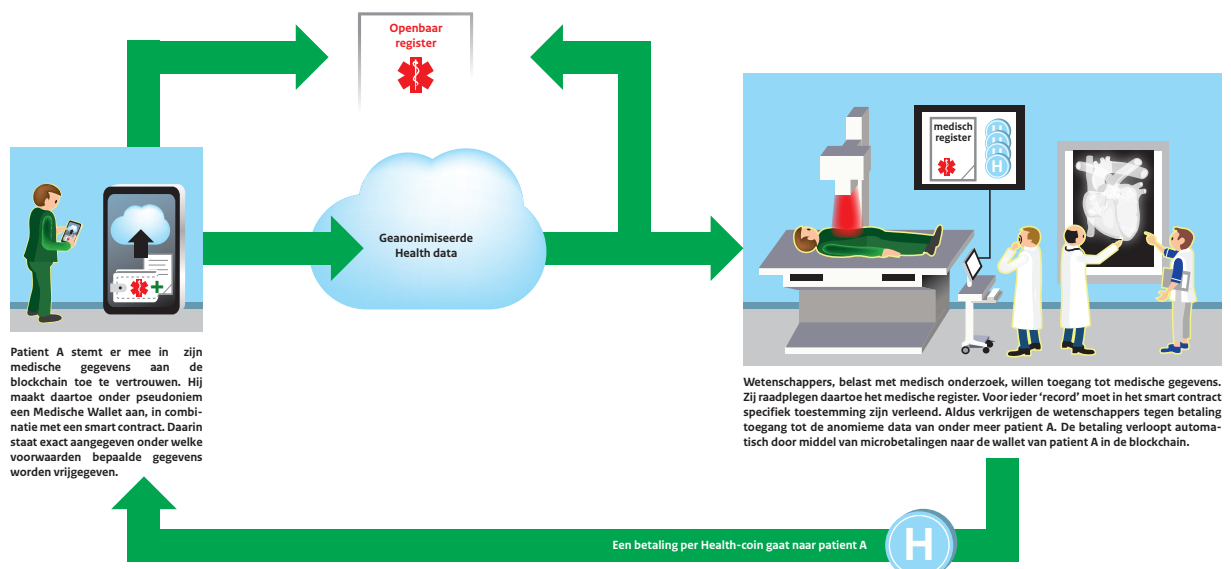


Ministerie infografiek onderdeel

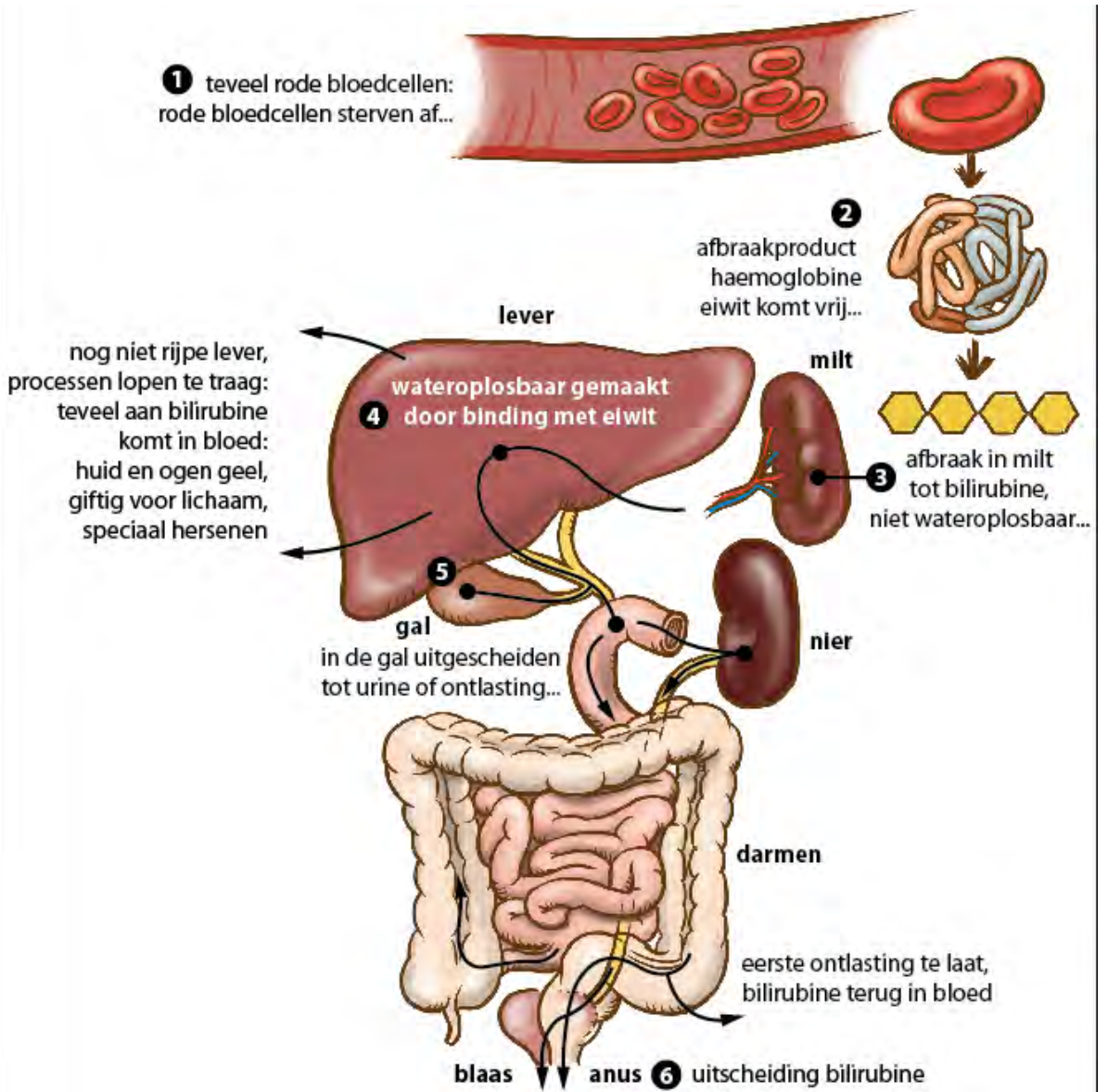
Door een behandelingsregime in een smartcontract op te nemen en te gaan werken met een Health-coin, kan de therapietrouw van de patiënt positief worden beïnvloed:



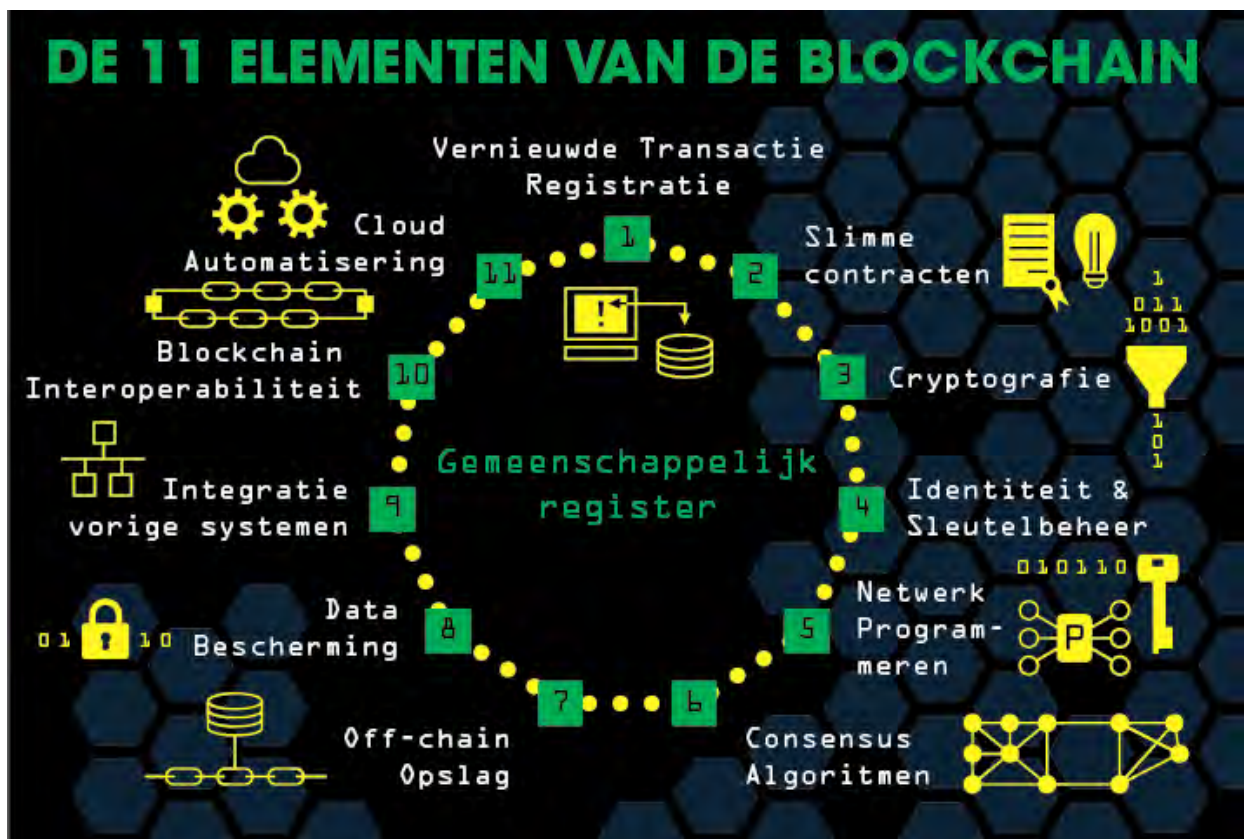
## BLOCKCHAIN en PERSONAL HEALTH CONTRACT



## BLOCKCHAIN en MEDISCH ONDERZOEK



Illustratie voor tijdschrift



# Struundorp Wedde

Een ondoordringbaar moeras bedekte vroeger het landschap van Westerwolde. Een netwerk van kabbelende riviertjes voerde water uit het moeras af naar zee. Zand in de vorm van een hoefijzer, opgestuwd door uitbraken van de Dollard (de uitloper van de Waddenzee) maakte het mogelijk om dit moeras te doorkruisen. Op het kruispunt van de Westeroldse Aa en de handelsroute van Munster naar de stad Groningen ontstond het strategische gelegen esdorp Wedde, rond het jaar 1150. Het dorp werd ook wel 'De Poort van Westerwolde' genoemd. Vanuit de Weddeburcht, gebouwd in de 13e eeuw, werd de Heerlijkheid Westerwolde bestuurd. Buiten en in het fraaie Wedde kunnen korte struunroutes worden gemaakt langs het natte beekdal van de Westeroldse Aa.

Stap terug in de geschiedenis en beleef het eeuwenoude kleinschalige landschap. Strunen is Gronings voor ontdekken, zoeken, rondkijken, rondsnuffelen, struinen, rommelend rondlopen of rondneuzen. **Laat u strunen!**

<https://westerwolde.groningen.nl/nl>  
<https://nl.wikipedia.org/wiki/Westerwolde>



Gewestelijk en gemeentelijk samenwerkingsverband voor natuur en recreatie

LEADER  
 Europees Landbouwschap voor Ontwikkelingslandbouw  
 Europees Landbouwprogramma

gemeente BELLINGWEDDE

1915 opende Stoomtramlijn Maatschappij Oosterlijk Groningen een stoomtramlijn van Winschoten naar Ter Apel. Deze tram reed midden door het dorp Wedde en werd vanwege de lage snelheid in de volksmond 'Ol Graitje' genoemd. In 1948 werd de tramlijn weer opgeheven.  
<http://historie-bellingwedde.realsite.nl/algemeen/tramweg-maatschappij-oost-groningen>

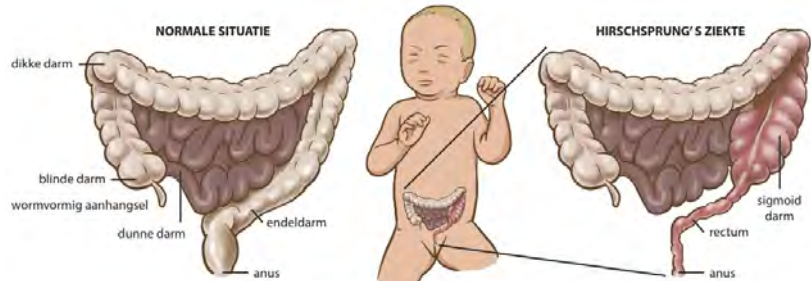
De Hoorder/Weddermeeden 4km - Dit oorspronkelijk natte beekdal is 110 hectare groot. Via het oude kolkpad (5,5km) waarover de Wedderveerders vroeger naar de kerk in Wedde liepen komt u bij de 'venderkies', een kolk die ontstaan is bij een opdoorbraak van de zijde rond de Westeroldse Aa. De naam verwijst naar een volksoverval over een joodse inwoner van Wedde die als gevolg van op het gelagde paarden met koets en al in de kolk werd en verdrinkt. Een latero naam voor het zandde moeras is 'het meer van Geelbe', te danken aan de uitbater van het voormalige hotel Buenos Aires in Wedde. Om meer biodiversiteit te maken vertuurde hij ansichtkaarten met de titel 'Groningen vanaf het meer van Geelbe'.

De Gaast 2 km - Kompen kolke is een oude dijkdoorbraak.

Driestromenland 6 km - Hier komt u in het felle landschap van de Westeroldse Aa en de Ruiten Aa.

Giezelbaargroete 14 km - De Giezelbaarg is een opgestuwd heuvelke uit de laatste ijstijd. Het vormde vroeger een galperveld. In de periode tussen 1587 en 1597 werden er op de Giezelbaarg meerdere personen wegens heerszucht levend verbrand, op gezag van de heersers van de Weddeburcht.  
<https://westerwolde.groningen.nl/zien-doen-beleven/wandelen/wandelproutes>

## Informatiepaneel



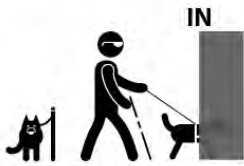




1 We gaan respectvol met elkaar om



2 Materialen blijven schoon en heel



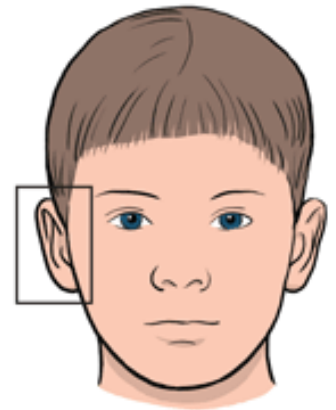
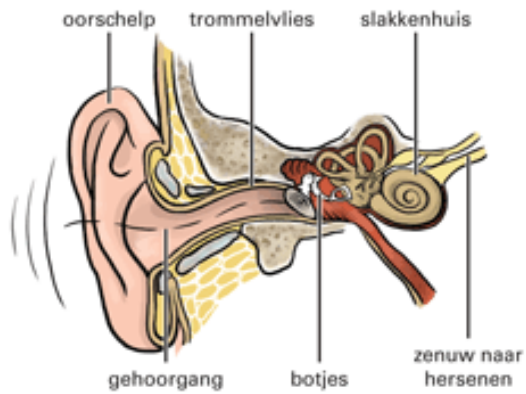
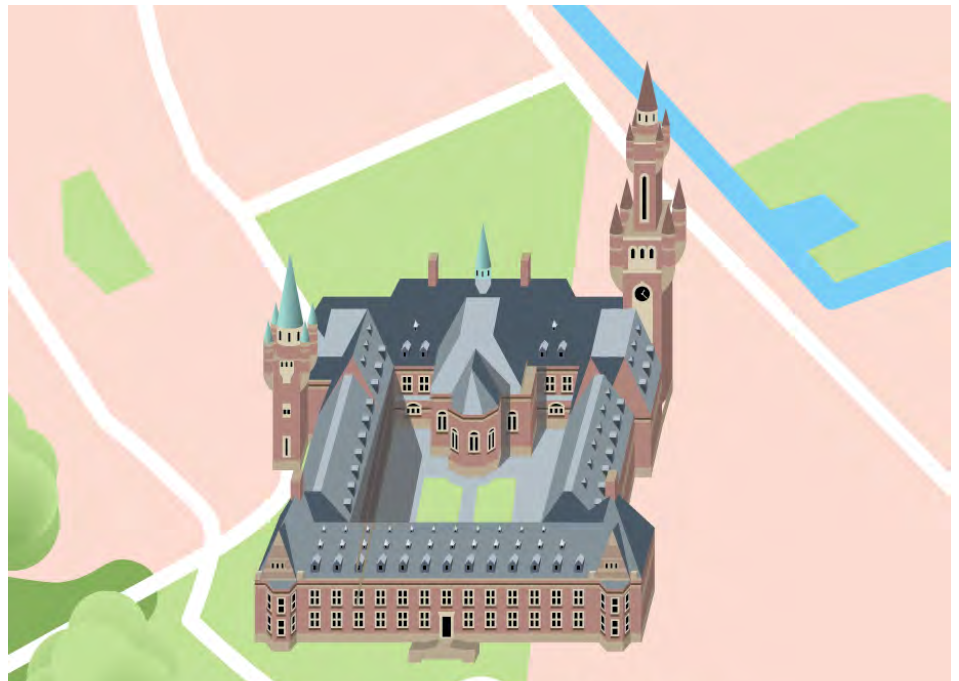
3 Hulpvonden zijn welkom.  
Andere huisdieren moeten helaas even buiten wachten.



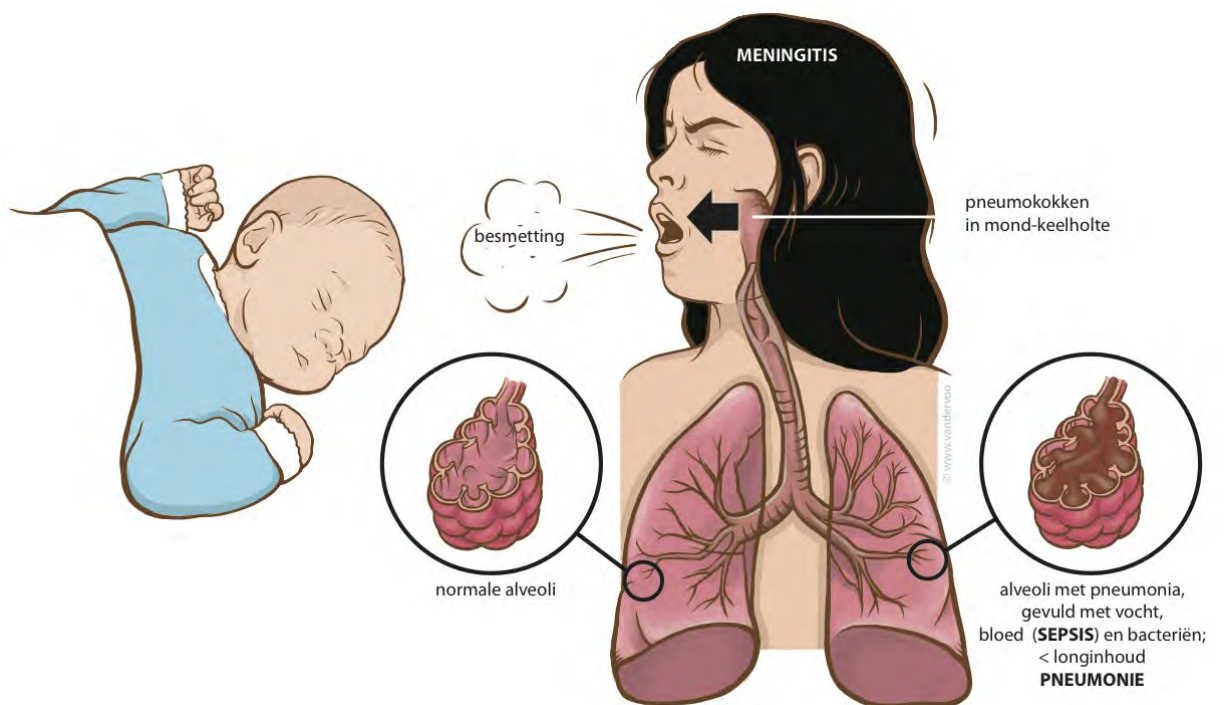
4 Er is geen plek voor alcohol, drugs of tabak

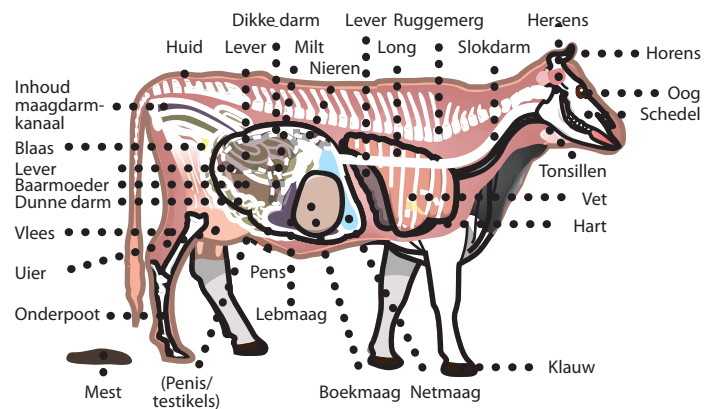
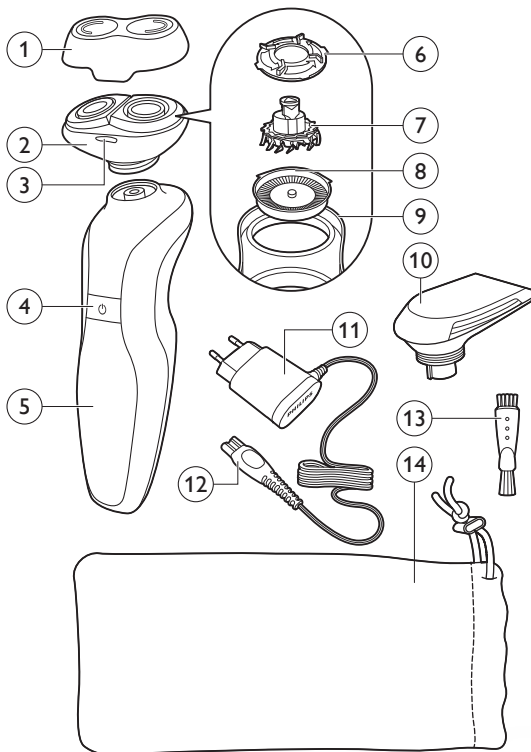


5 Filmt u alleen als u hier toestemming voor heeft



Picto's voor gemeente, detail Vredespaleis voor Den Haag, gehoororgaan voor onderwijs





# IDENTEITSMANAGEMENT VOOR ALLE PERSONEN

easy  
secure  
INTERNATIONAL



Infografiek voor security firma



Infografiek onderdeel voor RVIG

**Gewerkt o.a. voor:**

- Ministerie van Justitie en Veiligheid
- Ministerie van Binnenlandse Zaken en Koninkrijksrelaties
- Ministerie van Landbouw, Natuur en Voedselkwaliteit
- Ministerie van Defensie
- Noordhoff Uitgevers
- Nijgh Versluys
- EPN
- Plantyn
- Thieme Meulenhoff
- BHM La Verbe
- TiekstraMedia
- PPMP
- Edufice
- Provincie Groningen
- Gemeente Bellingwedde
- Bloqs
- LOI
- VipMedia
- SCALA leuker leren
- RUG
- IVN
- KraamSupport
- WiegelArtPromotion
- BDO
- On The Job
- PPMG
- Philips
- SHELL
- Textcase
- Gasunie

**En voor:**

- Gemeente Best
- Veiligheidsregio Groningen
- RSG Ter Apel
- Ubbo Emmius Stadskanaal
- Beamix
- Topixx
- Freefrogs
- Easy Secure
- HSD
- Rijndam Revalidatie
- Respect Zorggroep
- Cosmetisch kliniek Dokter Frodo
- De Sikkenberg
- Deviant
- A + O Gemeenten
- Smart City The Haque
- ITP tennis instituut
- Platform Hattinga Verschure
- Edu'Actief
- NVWA
- Justitie (DJI)
- EduCure
- RIVM
- RVIG
- MoleMann
- BDO
- Gemeente Den Haag
- ICTU
- Buro Andringa
- etc.

